



De nye lejligheder på Søndre Havn i Køge er tegnet af Juul Frost Arkitekter A/S. Byggeriet danner en fortolkning af en åben hestesko samt et fritlæggende tårn.

Strandboliger med gårdstrand

Køges vokseværk er atter udvidet nu med 65 lejligheder i første række til Køges strandeng

Tekst: Gitte Roe Eriksen, journalist
Foto: Ejendomsfoto

Det kan betale sig at kæmpe for en dispensation i en lokalplan. Oprindeligt skulle de 65 nye

lejligheder ved Søndre Havn i Køge – kaldet for Strandparken – have været udformet som en lukket hestesko ifølge lokalplanen. Heldigvis er det ikke blevet sådan.

Arkitektfirmaet bag Strandparken, Juul Frost Arkitekter, fik nemlig dispensation til at "skære" det ene ben af, så en blok nu er fritstående som et tårn længst mod engen og vandet. Det har givet langt mere optimale lysmuligheder til alle fire sider, og rent boligkvalitetsmæssigt får lejerne meget mere lys og udsigt. Samtidig giver det et mere luftigt udtryk i et ellers tætbygget område.

– Det er klart, at selve udsigten er altafgørende, når man placerer et byggeri ved kysten, lyder det fra

BYGGEFAKTA

Strandparken
(Køge Kyst, Søndre Havn SH 1,2)
Strandparken, 4600 Køge

Bygherre: Dades A/S

Arkitekt: Juul Frost Arkitekter A/S

Totalentreprenør:
Arkitektgruppen Ejendomme A/S

Ingeniør: Henry Jensen A/S
Rådgivende Ingeniører

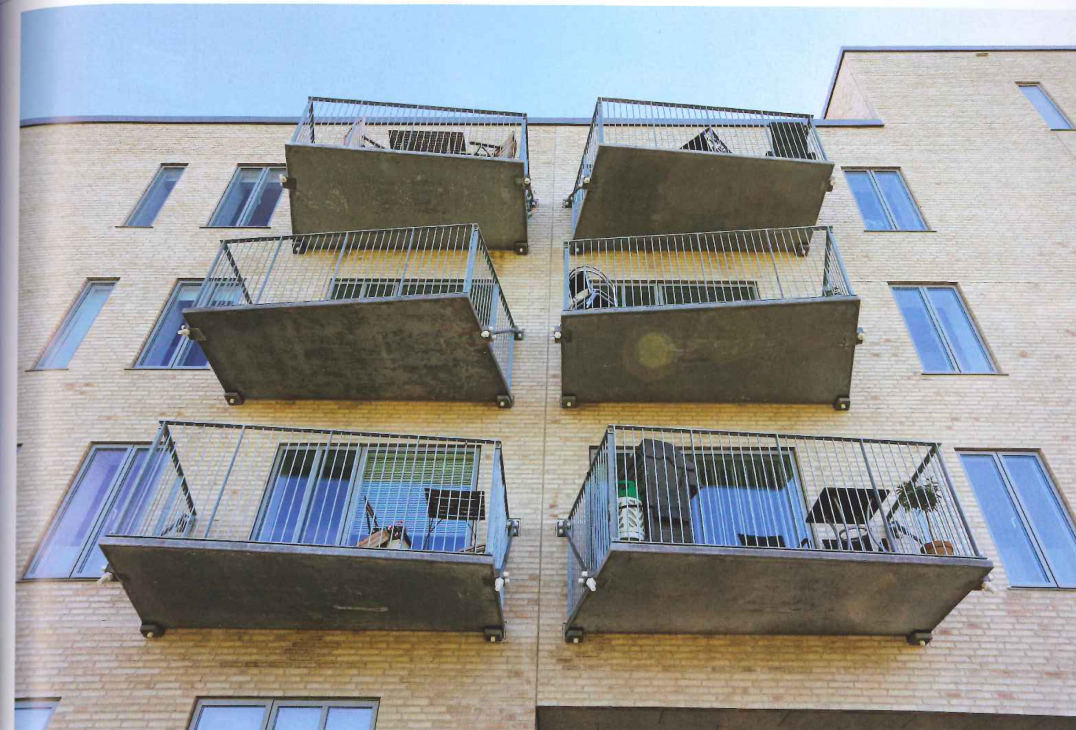
Areal: 6.200 kvm

Byggesum: 90 mio. kr.

Byggeperiode:
marts 2017 – juli 2018

direktør Flemming Frost fra Juul Frost Arkitekter.

Det er anden gang, at arkitektfirmaet bygger i Køge. Sidst var



Byggeriets altaner danser i den stringente facade og giver et twist til byggeriet. CSK Stålinindustri A/S har leveret stål til byggeriet og som noget nyt også betonaltanerne med stålværn.

for 12 år siden. Da stod Juul Frost Arkitekter bag det prisvindende Bedre Billigere Boliger i Ølby ved Køge, 260 boliger opført i tre etager.

Strandkarakter

Søndre Havn udgør mere end halvdelen af Køge Kyst-projektet og er dermed det største af delområderne. Her kommer både boliger, kulturtilbud, erhverv og nye rekreative tilbud.

Strandparken er seneste skud på stammen af nybyggeri af alle

mulige karakterer i hele Køge, der er ved at omdanne sig fra at være en købstad til at være Midtsjællands hovedstad. At man med Strandparken også har tilgodeset lejere må anses for at være et plus, da sådan en placering i første parket til vand og natur snildt kunne være blevet til dyre ejerboliger, som kun den velstillede del af befolkningen ville have råd til. Men naturen er for alle, og samtlige boliger er da også lejet ud. Det er Dades A/S, der er bygherre på projektet.

Boligkarréen er delt i afsnit i varierende højder mellem tre og seks etager. Her er en portåbning i vest samt nedkørsel til p-kælder og to markante gennembrydninger i nord og øst, der fritlægger den seksetagers tårnlignende bygning i det nordøstlige hjørne.

Bygningerne er opført i beton og efterfølgende skalmuret. Her er altaner, tagterrasser og delvist grønt tag, så de med tagterrasse ikke skal kigge ned på tag med sort tagpap.

Med en placering i første parket

til eng og vand har arkitektfirmaet valgt at trække på naturens toner og på den måde opnå et samspil med de naturskønne omgivelser.

– Arkitekten har vi forsøgt at lave en forskellig strandkarakter med de lyse teglsten og de lysegrå slanke høje vinduer, der leder hen på franske døre med tynde gardiner, der flager med udsigt bagved til vandet, fortæller Flemming Frost.

Huset står i skærende kontrast til nabohuset med sorte teglsten og "guld"-altaner.

LIFTING THE GAZE

NY BOG AF JUUL|FROST ARKITEKTER

WWW.JUULFROST.DK
+45 32959578
COPENHAGEN K

“ ... by lifting our gaze from the drawing board, we can orientate ourselves once again.”



Stranden er trukket med ind i gårdrummet, hvor sand og siv smelter sammen med den omkringliggende natur.

Dansende altaner

Det ferske udtryk i facaden giver et roligt byggeri. Dog med en tvist i form af "dansende" altaner. Flere altaner har et tvist, så de ikke sidder snorlige over hinanden. Det giver lidt bølgegang i blikket, når man kigger op langs facaderne.

– Det er ikke et forsøg på at lave et sjovt hus, men et stramt hus med et lille tvist. Mange gange kan man ændre lidt på solproblematikken med altaner, der ligger lige over hinanden ved at dreje lidt på dem, forklarer Flemming Frost. CSK Stålindestrø A/S har leveret stål til byggeriet, heriblandt forskellige indvendige trapper, tagterrasser, inddækninger af ventilationsanlæg på taget, stålaltaner og 57 betonaltaner med stålværn.

– Det er lidt usædvanligt for os at levere betonaltaner, men projektet var defineret til at være betonaltaner med stålværn, og så tog vi den med og fandt sammen med Arkitektgruppen en løsning, fortæller Steen Bojesen, projektleder hos CSK Stålindestrø.

Det har f.eks. krævet, at stålet til betonaltanerne er dimensioneret to til fire gange større af hensyn til brandproblematik i forhold til, hvis altanerne udelukkende var af stål.

Siv, sand og stål

Med karréens gårdrum tæt på Strandengen har Juul Frost Arkitekter valgt at fortsætte naturudtrykket og trukket Strandengens beplantningsudtryk ind i gårdrummet. Her er små bede med sand og siv, der dog ikke vokser sig så høje, at sivene skjuler udsigten. Det er et bunddække af planter,

der sikrer forskellige blomstertrin i løbet af året.

Bedene er omringet af vandrander til regnvandshåndtering. Randerne er udført i corten, som er meget anvendt materiale, når man kigger på alt nybyggeri i Køge. Corten rustet hurtigt i overfladen, men har en langsommere gennemtæring end eksempelvis blødt stål.

Den flotte røde rustfarve ændres gradvist med årene, og man kan opleve, at stålet skifter farve fra år til år. Randerne sender overskydende vand videre til nogle riste, hvorfra det løber videre til byggeriets LAR-anlæg, der er opført under byggeriets p-kælder. Det har været et krav, at alle bygninger langs



Det er gennemlyste boliger, hvor udsigten hører til i absolut topklasse med eng og strand.

Boligerne er med præfabrikerede fem kvm store badeværelser leveret af Badelement A/S.

Strandpromenaden står for deres egen vandafledning.

Henry Jensen A/S har forestået alt ingeniørarbejde fra projektering af bærende konstruktioner og tekniske installationer som vand, varme, el og ventilation til udførelse. Da byggeriet ligger tæt på vandet, har det været nødvendigt at sænke grundvandet ved at spunde byggegrunden og pilotere med 600 pæle.

Vandudsigt

Alle boliger er indrettet med optimale dagslys- og udsigtsforhold – stedets lys, indkigs- og udsigtsmuligheder er udnyttet bedst muligt i bebyggelsen såvel som i den enkelte bolig. Boligerne gentager sig dog med en særlig karakter i hjørnerne. Tårnet har sine egne gentagelser – en i højre side og en i venstre. Uanset hvor man befinder sig, er boligerne gennemlyste og med mere eller mindre vandudsigt.

Størrelsen på boligerne varierer



fra 78 til 110 kvm. Her er køkken fra Invita, hårde hvidevarer fra Siemens, depotrum i lejlighed eller kælder, cykelparkering, elevator og dørtelefon.

Boligerne er indrettet med præfabrikerede badeværelser leveret af Badelement A/S. Det er omkring

fem kvm store kabiner med væghængt toilet med skjult cisterne, kinesisk "White" bordplade, underskab, termostat brusearmatur, termostatisk reguleret gulvvarme og vaskesøjle.

Det er ikke noget at sige til, at alle boliger er lejet ud. At have

sådan en udsigt er ikke alle forundt. Men Dades bygger endnu et byggeri på nabogrunden ved siden af. Her kommer der også lejligheder til leje. Overtagelse vil være i efteråret 2019, og også her vil der være to-fireværelses lejligheder i kvalitetsbevidste materialer.



Trapper



Specialkonstruktioner



Altaner



Store stålspar

Visueltek

CSK – en stålsat virksomhed

Hos CSK Stålindestrø A/S var vi med fra starten, da en række markante og spektakulære byggerier blev skudt i gang. Afsættet var naturligvis vores ekspertise i stålkonstruktioner og ofte kombineret med tidens arkitektoniske trend.

Det er ikke uden grund, at vi siger, at CSK går til stålet. Vores kompetencer er unikke, hvilket gør, at vi tør sige, at CSK er kendt som en af de bedste leverandører på markedet.

Læs mere på www.csk.dk

CSK

CSK Stålindestrø A/S
Sdr. Thorstedvej 1 | DK-7700 Thisted
Tlf. +45 96 177 000

www.csk.dk