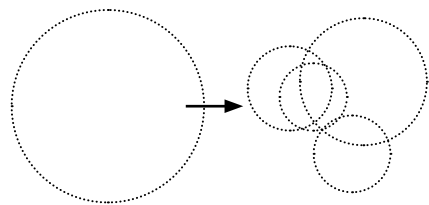


JUUL | FROST ARKITEKTER  
KØBENHAVN | MALMØ

# CAMPUS

3  
JFA VOL





Campus - en verden af mødesteder

VIDENSBYEN - LYNGBY - DTU



## **Indledning**

JUUL | FROST Arkitekter har gennem en årrække forsket i, udviklet og udformet fremtidens campusbyggeri.

Med afsæt bl.a. i udviklingsprojektet "Fremtidens Campusområder – fra den akademiske landsby til urban universitetshub" for Universitets- og Bygningsstyrelsen har JFA udviklet et metodisk behovsbaseret planlægningsredskab, som understøtter helhedsorienterede, fremtidssikrede og bæredygtige campusområder med fokus på samarbejdet mellem uddannelsesinstitution, by og erhvervsliv. Nutidens campusudvikling sker i tæt samspil med værtsbyen og sikrer en attraktiv platform for vidensproduktion, videndeling og synliggørelse forankret i både bymæssige, bygningsmæssige, læringsmæssige og sociale behov.

JFA har som kernekompetence udviklet visioner og rådgivet indenfor campusbyggeri og vidensby for en række af de største videregående uddannelsesinstitutioner i både Danmark, Norge og Sverige.

Se mere på [www.juulfrost.dk/campus](http://www.juulfrost.dk/campus)

CAMPUS

“

*Campusområder emmer af liv og aktiviteter udenfor den normale undervisningstid, hvilket bidrager til at integrere studie- og dagliglivet. Det sker ved at integrere byen, byens rum og funktioner.*



MÄLARDALENS HÖGSKOLA ESKILSTUNA

ÖREBRO HANDELSHÖGSKOLA

CHALMERS HÖGSKOLA

ALBORG UNIVERSITET

ARHUS UNIVERSITET

HILLERØD CAMPUS

NØRRE CAMPUS

DTU

CBS

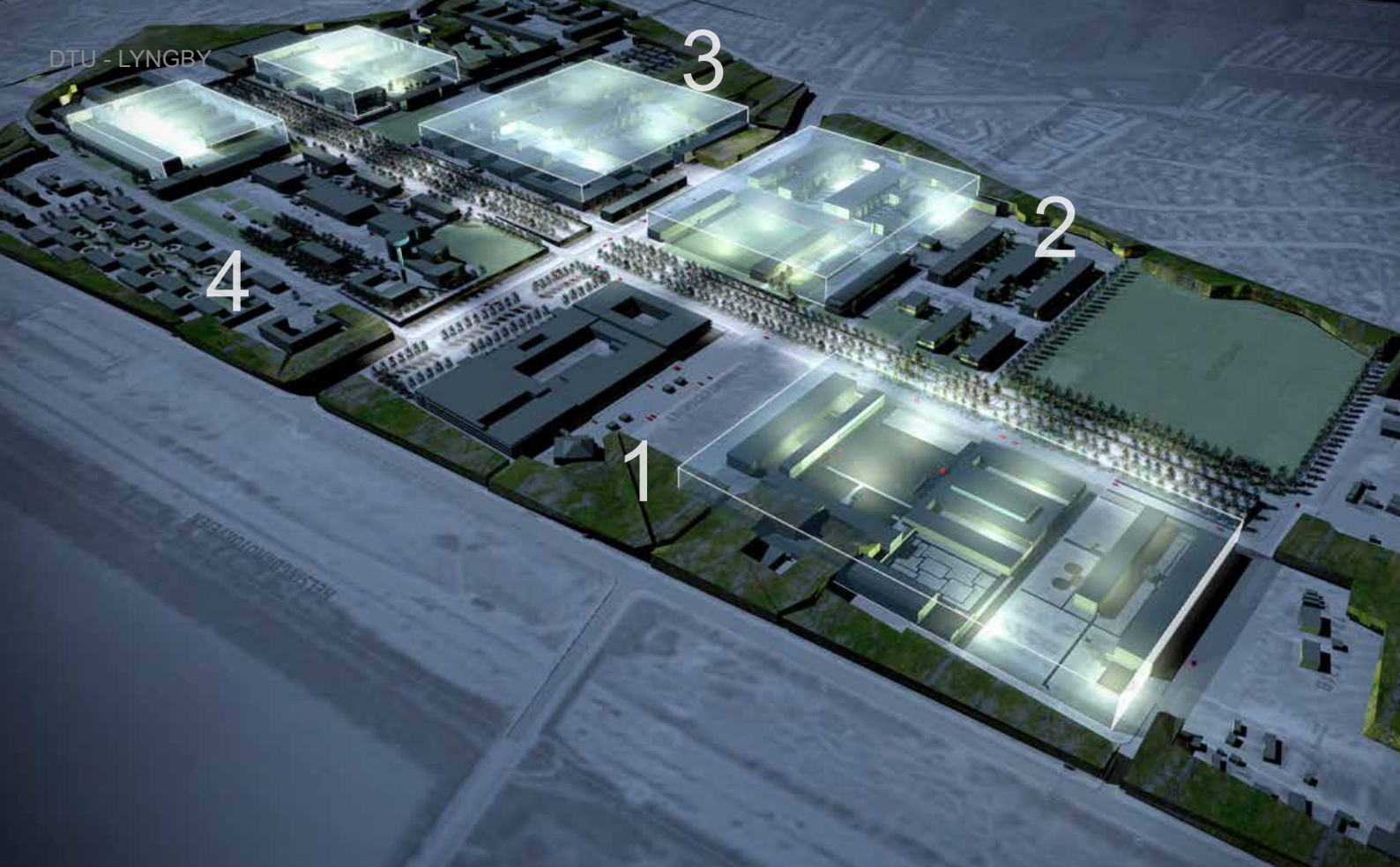
ODENSE CAMPUS

GULDBORGSUND CAMPUS

CAMPUS BORNHOLM

LUND UNIVERSITET

Q-BOOK UNIVERSITETSHOLMEN



4

1

3

2





Lokalplan  
228

Helhedsplan  
Kvadrant 2

Helhedsbetragtning  
Kvadrant 1

Fremtidens  
campusområder

Risø  
campusplan

Fremtidens  
læringsrum

DTU  
avenuen

### **DTU campus - Lyngby /DK**

Projekt: Bygherrerådgivning /  
Campusstrategi / Programmering  
Klient: Danmarks Tekniske Universitet  
Periode: 2009 - (igangværende)  
Areal: 300.000 m<sup>2</sup>

## DTU - LYNGBY - CFB



## DTU campus - Skylab /DK

Projekt: Ombygning af eksisterende værkstedsbygning

Klient: DTU / Alectia

Periode: 2013 - 2014

Areal: 1.500 m<sup>2</sup>

## DTU Bio Sustainability /DK

Projekt: Brugerinddragelse /  
Rumprogram / Byggeprogram

Klient: Danmarks Tekniske Universitet

Periode: 2012 - 2013

Areal: 10.000 m<sup>2</sup>



„Sven“







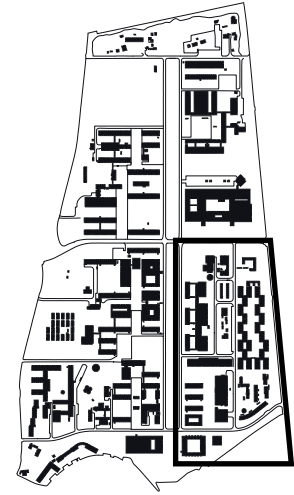
Apollo





## DTU campus /DK Helhedsplan Kvadrant 4

Projekt: Helhedsplan for kvadrant 4  
Klient: Danmarks Tekniske Universitet  
Periode: 2012 - 2013  
Areal: 20.000 m<sup>2</sup> bygninger



“ *At studere eller forske på et universitet handler ikke kun om at indoptage ny viden og opøve en kritisk bevidsthed. Studietiden forbereder også de studerende til fremtidens udfordringer på det sociale plan.*







**DTU campus - Ballerup /DK**

Projekt: Visionsplan  
Klient: Danmarks Tekniske Universitet  
Periode: 2013 - 2014  
Areal: 60.000 m<sup>2</sup>



“

*Udvekslinger, universiteternes brugere og omverdenen imellem, muliggør en synergieffekt, der ikke blot styrker campusområdet, men også danner grundlag for en moderne vidensby som en verden af mødesteder.*



**DTU campus - Risø /DK**

Projekt: Campusplan

Klient: Danmarks Tekniske Universitet

Periode: 2010 - 2014

Areal: 230.000 m<sup>2</sup>

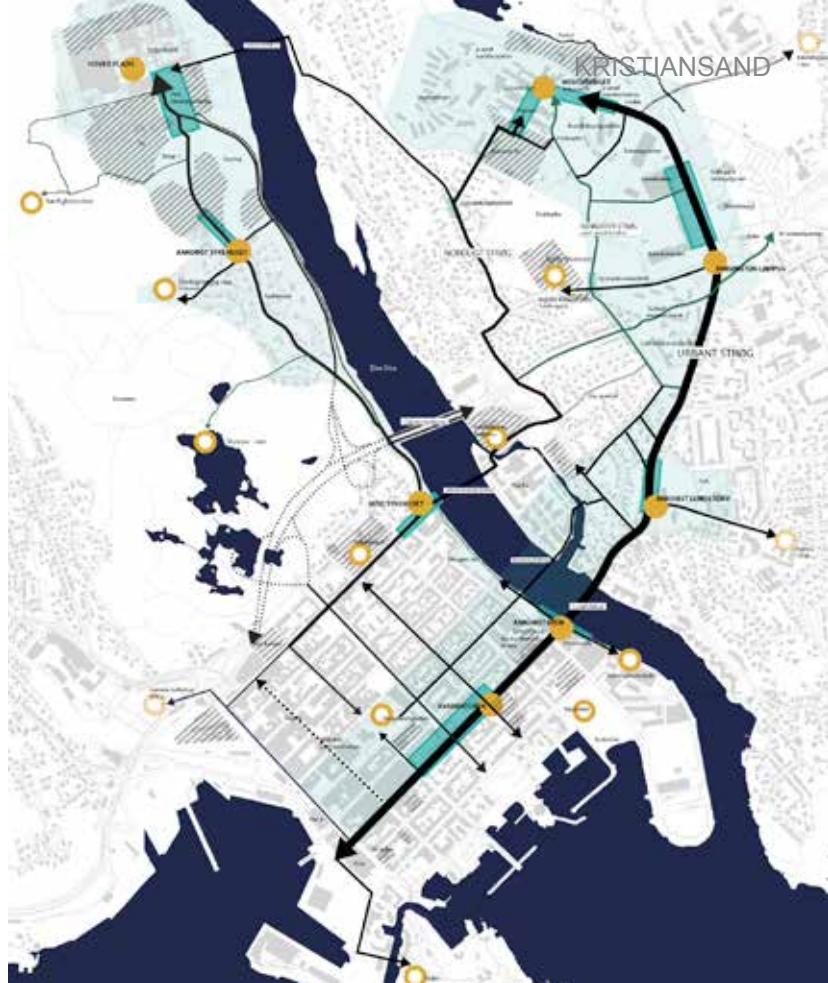




*Mødesteder placeret udenfor campusområder kan betragtes som potentielle 'ambassader' for universitetet. Disse 'plug-outs' ses i flere byer manifesteret i form af studiecafeer, museer, sportsarealer, er i stand til at skabe uventede møder mellem viden, kultur og socialt samvær.*

#### **Universitetsbyen Kristiansand /NO**

Projekt: Udviklingsplan  
Klient: Statsbygg  
Periode: 2013 - 2014  
Areal: Byanalyse: 2,5 km<sup>2</sup> /  
Universitet: 200.000 m<sup>2</sup>



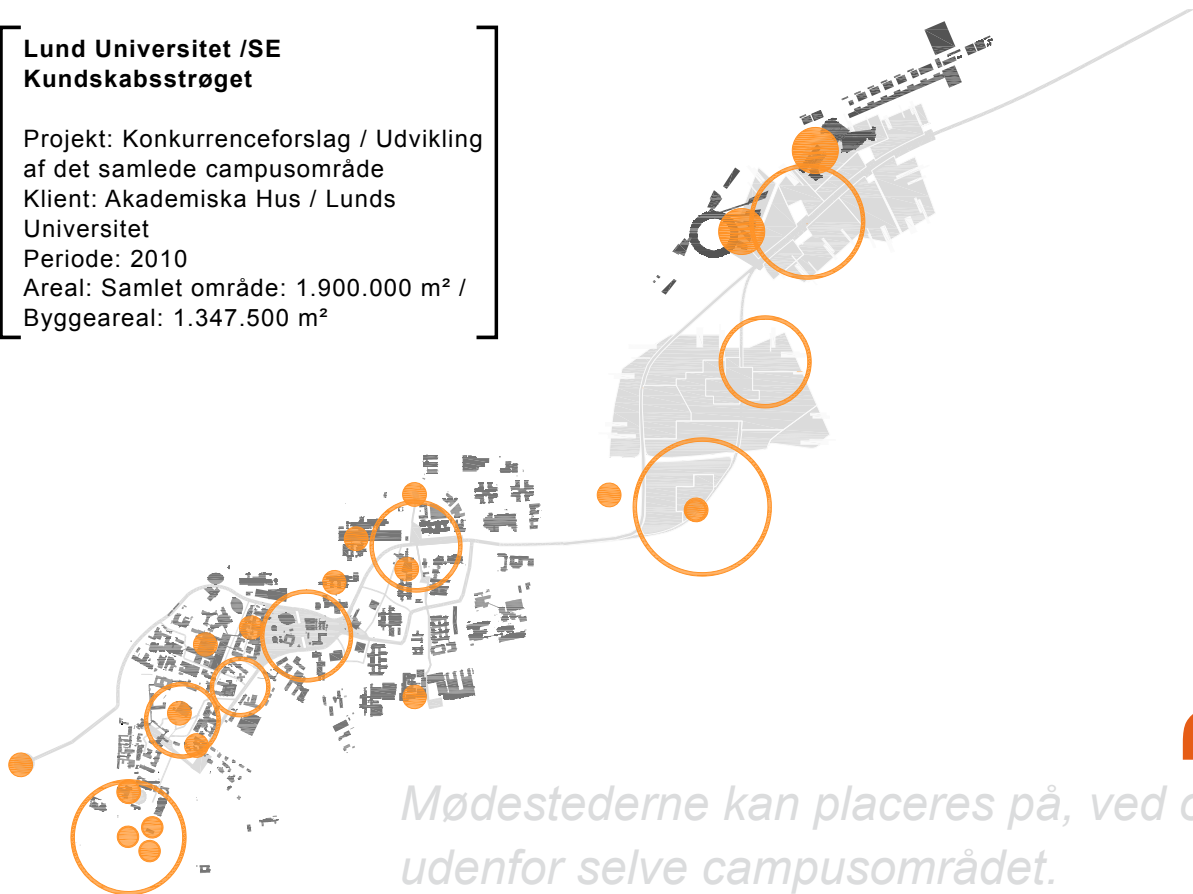
LUNDS UNIVERSITET - KUNDSKABSSTRØGET





## Lund Universitet /SE Kundskabsstrøget

Projekt: Konkurrenceforslag / Udvikling  
af det samlede campusområde  
Klient: Akademiska Hus / Lunds  
Universitet  
Periode: 2010  
Areal: Samlet område: 1.900.000 m<sup>2</sup> /  
Byggeareal: 1.347.500 m<sup>2</sup>



“

*Mødestederne kan placeres på, ved og  
udenfor selve campusområdet.*

LUNDS UNIVERSITET - KVARTERET PARADIS







**Lund Universitet /SE  
Academic City Lounge**

Projekt: Udvikling af studiecentrum  
Klient: Akademiska Hus, Region SYD  
Periode: 2010 - 2012  
Areal: 3.750 m<sup>2</sup>

**Lund Universitet /SE  
Kvarteret Paradis  
1. præmie arkitektkonkurrence**

Projekt: Revitalisering af  
campusområde  
Klient: Akademiska hus SYD / Statens  
Fastighetsverk  
Periode: 2009 - 2010  
Areal: 48.000 m<sup>2</sup>





**Lund Universitet /SE  
EDEN**

Projekt: Udvikling og transformation af  
studiemiljø for Statsvetenskap  
Klient: Akademiska Hus, Region SYD  
Periode: 2010 - 2014  
Areal: 2.400 m<sup>2</sup>



LUNDS UNIVERSITET - EDEN









**Örebro Universitet /SE**  
**1. prämie arkitektkonkurrence**

Projekt: Campusplads  
Klient: Akademiska Hus Region ÖST /  
Statens Fastighetsverk  
Periode: 2010 - 2015  
Areal: 2 ha / Byggeareal ca. 14.700 m<sup>2</sup>



**Örebro Universitet /SE  
Campuspladsen  
1. prämie arkitektkonkurrence**

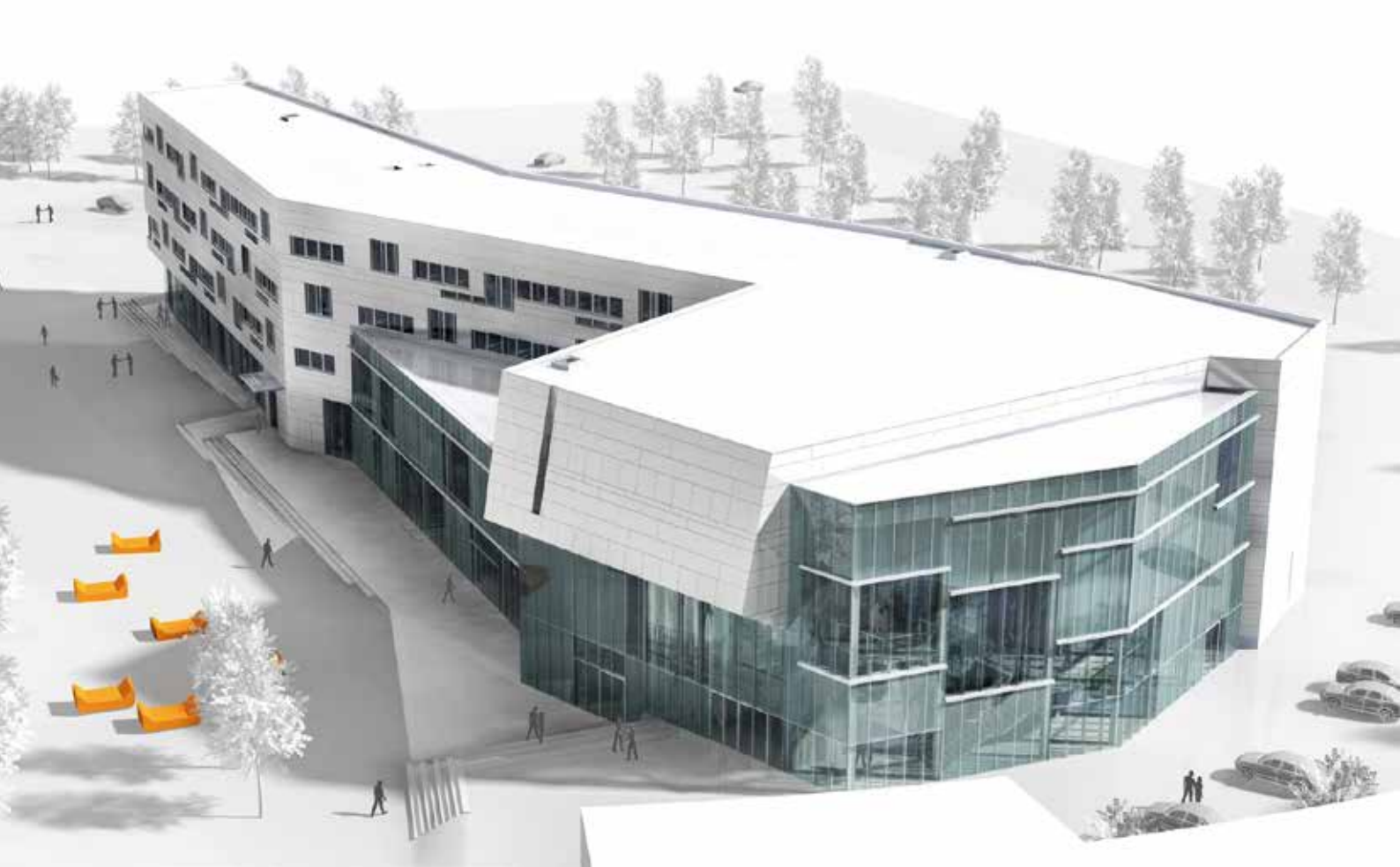
Projekt: Handelshøjskole med  
auditorium

Klient: Örebroporten

Periode: 2011 - 2015

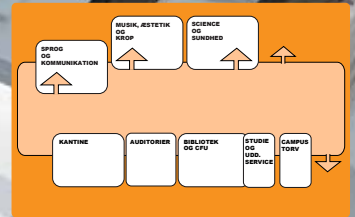
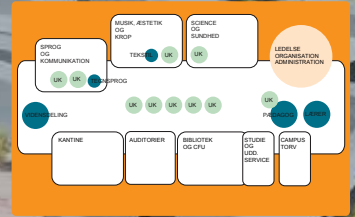
Areal: 9.400 m<sup>2</sup>

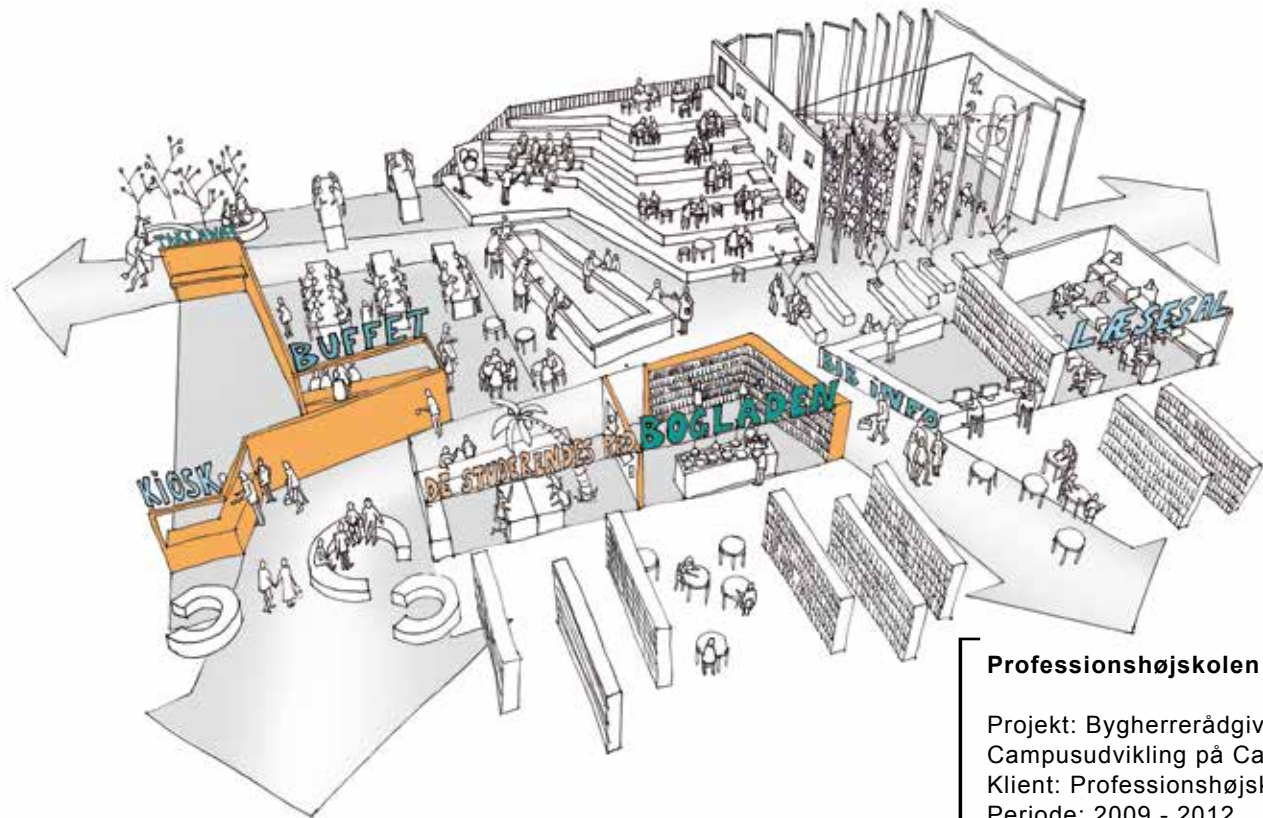












### Professionshøjskolen UCC /DK

Projekt: Bygherrerådgivning/  
Campusudvikling på Carlsberg  
Klient: Professionshøjskolen UCC  
Periode: 2009 - 2012  
Areal: 55.000 m<sup>2</sup>

## **Profil**

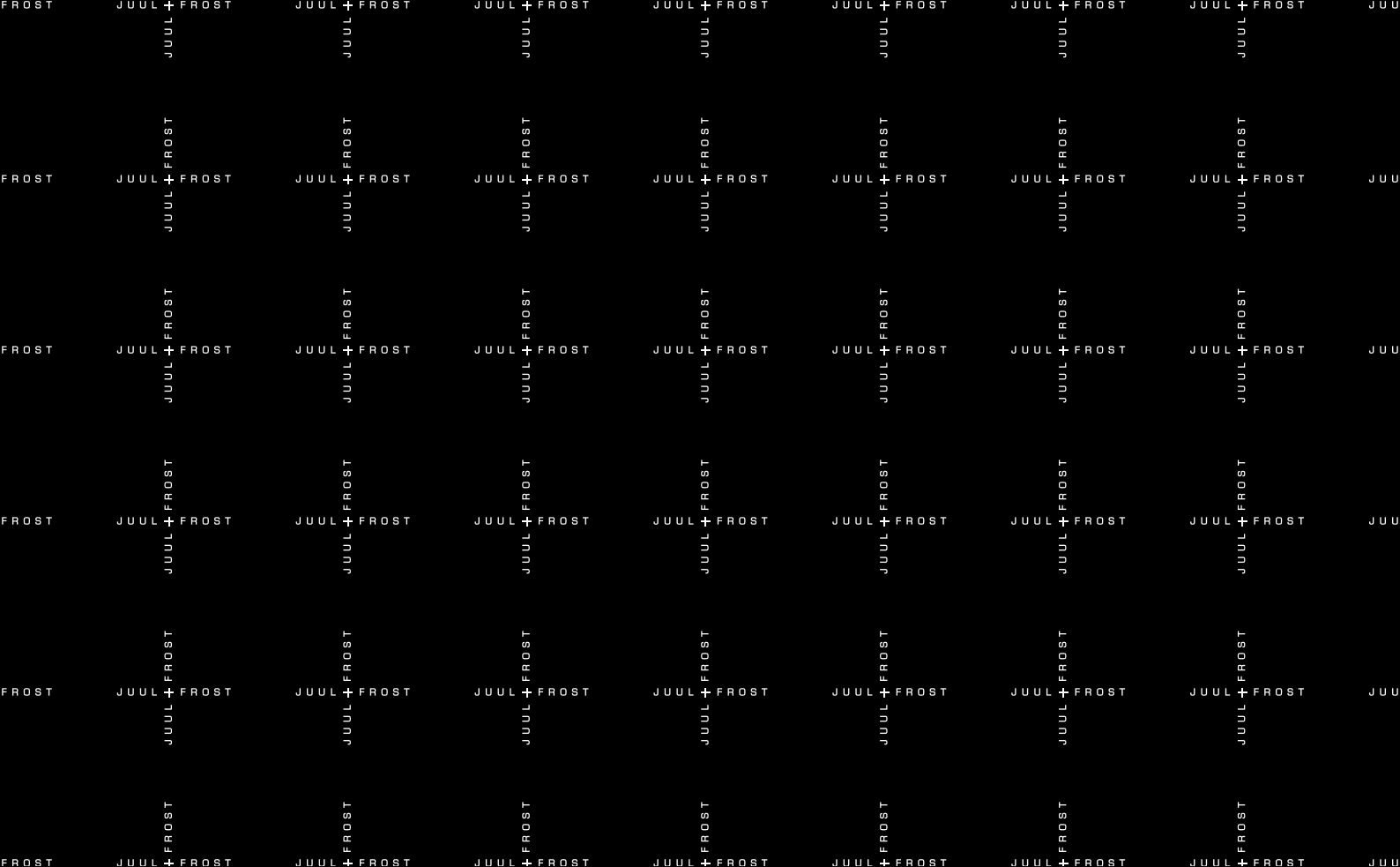
JUUL | FROST Arkitekter arbejder ud fra en international, udfordrende og vitaliserende optik. JFAs ambition er at rådgive, udvikle og være en troværdig sparringspartner i alle former for samarbejder.

Gennem en helhedsorienteret tilgang til opgaverne har virksomheden i mere end 30 år udviklet projekter på alle skalatrin fra planlægning og udvikling af nye by- og boligområder og byrum til læringsbyggeri, erhvervsbyggeri og bolig.

Foto credits: JUUL | FROST Arkitekter

Citater - alle fra: "Fremtidens Campusområder - fra den akademiske landsby til urban universitetshub"

[WWW.JUULFROST.DK](http://www.juulfrost.dk)



JUUL | FROST ARKITEKTER  
KØBENHAVN | MALMØ

Refshalevej 147  
DK-1432 København K

T. +45 3295 9578  
ark@juulfrost.dk

