

STATIONSFORPLADSEN I HEDEHUSENE

– et nyt mødested for byens borgere

Helle Juul



*Kig ud på pladsen mod stationsbygningerne under de eksisterende kastanjetræer, der står i felter af slotsgrus
View out onto the square toward the station building, from under the existing chestnut trees that stand in plots of palace gravel*

Vitaliseringen af stationsområdet som byens naturlige samlingspunkt er et effektivt bystrategisk greb med store kvalitative gevinster. Hedehusene kendetegnes ved, at byen på forskellig vis gennemskæres af tunge trafikale korridorer, der alle vanskeliggør fysiske sammenhænge på tværs. Derfor er det helt afgørende for den fremtidige identitet at få skabt et samlet mødested for beboere, pendlere og besøgende.

Den franske filosof Henri Lefèbvre pointerede, at byen er rammen, hvor hverdagens rytme udspilles. Byens rytme og sanselighed er til stede i form af lyde, flows, og døgnets forskellige tempi er en væsentlig del af byen og

beboernes oplevelse af den. Byen har netop en multitalidslighed i sig i form af de strømme og skift, vi oplever i hverdagslivet.

I Hedehusene har Stationsforpladsen fået fornyet liv, her udspiller hverdagslivet sig, og stationen bliver igen det naturlige krydspunkt for alle typer af udveksling. Transformationen af pladsen tager afsæt i den lokale industrihistorie – en forvandling, der har skabt attraktionsværdi til glæde for byens borgere og rejssende.

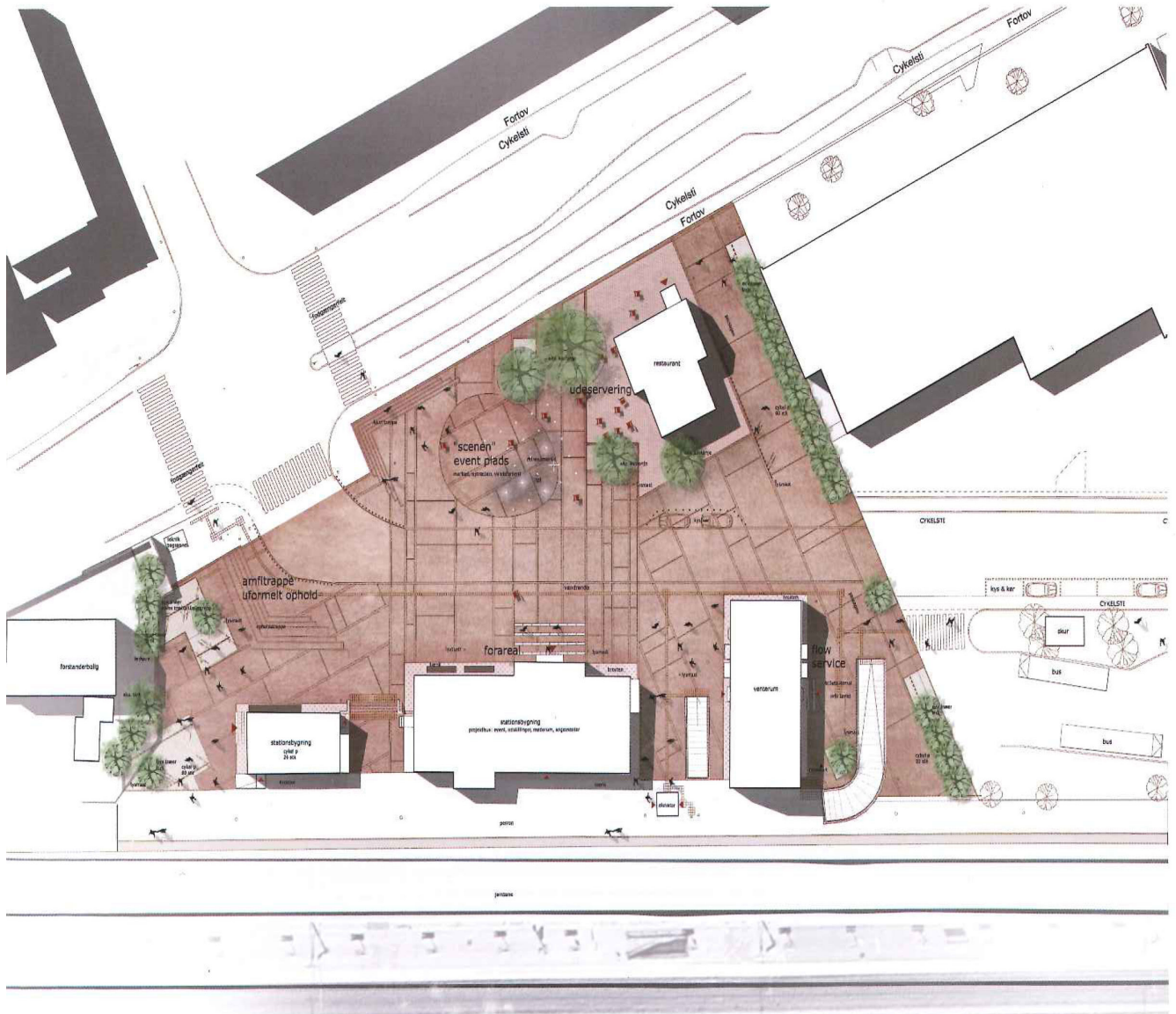
Stationens storhedstid

De danske stationsbyer opstod mellem 1850-1940 som samlingspunkter for handel og

håndværk i forbindelse med udbygning af jernbanenettet og landdistrikternes voksende industri. Dermed udgjorde stationen det identitetsgivende træk, et naturligt mødested samt vækstpunkt i stationsbyen. Hedehusene og byens station indskrives sig i denne historie som et stop på Danmarks første jernbanestrækning og som transportcenter for Hedehusenes daværende teglindustri.

Transitrum eller destination?

Med servicefagenes fremvækst og privatbilismens fremkomst har stationerne mistet deres fremtrædende rolle i bybilledet. I dag står mange smukke historiske stationsbygninger



Bassinet: 1. Vanddyserne inviterer til leg, 2. Et rulleskifte markerer bassinets cirkulære form, 3. Vanddyserne skaber variation og tilfører pladsen en ny lyddimension
 The pool: 1. Water jets invite play, 2. A brick rowlock pattern marks the pools circular form, 3. Water jets offer variation and give the square a new sound dimension





Teglbelægningen lægger op til de historiske stationsbygninger. Ophold og invitationer langs facaden
The brick paving plays up to the historical station buildings. Seating and information along the facade

hen. Stationspladserne er reduceret til transitrum med den ene funktion at komme fra et punkt til et andet.

Ambitionen for Hedehusene har været at gøre stationspladsen til en destination i sig selv ved at skabe et levende og attraktivt byrum, der giver folk lyst til at stige af toget, bussen og cyklen, med andre ord: at sænke farten – og gerne slå sig ned.

Pladsen og dens sammenhæng til den øvrige kontekst er planlagt med plads til alle, mange som få – et sted både for den enkelte, flere på vej og de mange, der samles ved store begivenheder.

At fremkalde et sted

Gennem et samlende byrum, én sammenhængende flade i røde teglsten har vi skabt en plads, der tager afsæt i de eksisterende bygninger og refererer til byens kulturarv som teglproducent med sin materialitet – et sted med en fælles referenceramme, der synliggør den historiske forankring.

Pladsen er indrettet, så den udgør en uformel invitation til alle forbipasserende og inviterer til uformelt ophold på opholdstrappe såvel som på bænke. Fornyelsen handler om at skabe mødesteder, der fremmer det uformelle møde med en tryk atmosfære.

Bassin og scene skaber et skiftende byrum, der kan indtages af leg såvel som midlertidige aktiviteter så som markedsdage, open air, biograf o.l. Byrummet er blevet åbent og tilgængeligt, og der er skabt steder til at observere, deltage i og bidrage til livet, der foregår her. At fremkalde et sted handler om at integrere både form, aktiviteter og stedets fortælling.

Synliggørelse

Stationspladsen er Hedehusenes eneste urbane plads. Derfor har vi valgt at samle pladsen i én sammenhængende flade i varm rød tegl,

Stationsforpladsen Hedehusene

Bygherre: Høje Taastrup Kommune

Realiseret: 2015-17

Arkitekt: JUUL | FROST ARKITEKTER A/S, By-, bygnings-, og landskabsarkitekter

Trafikingeniør: Atkins

Entreprenør: PPB Brolægning

Fotos: Torben Eskerod, Line Stybe Vestergaard

Indstillet til Brolæggerprisen 2017

men med overlappende zoner til forskellige formål.

Teglen går i dialog med de eksisterende stationsbygninger og fejrer så at sige byens historie som teglproducent. Med sin fremtrædende farve og åbningen af områdets kantzoner synliggøres stationspladsen for tog- og buspassager såvel som for bilister og cyklister på Hovedgaden.

Stationsforpladsen er blevet et byrum, der gør opmærksom på sig selv og har fået en central rolle i Hedehusenes liv.

Potentialer landet over

Stationsområder landet over rummer potentialet for igen at blive byernes levende nav: destinationer, der både samler og spreder bylivet. Menneskene og flowet til og fra stedet er der allerede, nu mangler blot de rette rammer til at hjælpe bylivet på vej.

Helle Juul, arkitekt MAA, MNAL, ph.d., CEO JUUL | FROST ARKITEKTER, By-, Bygnings- og Landskabsarkitekter

Faktaliste:

Teglklinker; rød nuancer med en sintret, brændt overflade fra Steffen Sten

Kanter om trapper og indgange er markeret med lyse betonlinjer af fliser eller kantsten
Omkring restauranten er Herregårdsfliser i siennafarve

Beplantning: Himalayabirk i retningsgivende rækker langs cykelparkering samt eksisterende kastanjetræer

Bænke: Dan Turell-bænk og Mobilia-bænk i ubehandlet støbejern og trælameller fra GH-form

Belysning: Lysmaster og spot i galvaniseret stål fra iGuzzini

Vandrende og kantzoner er skabt som linjer og zoner i den røde flade af chaussésten
Ledelinjer er i ubehandlet støbejern fra GH-form

Nye værn omkring ned- og opgange til perron er for at skabe transparens udformet i stålbalustre med malet overflade

Kig langs shared space, som indfanger pladsen som et spor, der markeres af vandrenderne

A view along the shared space that visualizes the square as a track, marked by the water channels

