

JUUL | FROST | ARKITEKTER

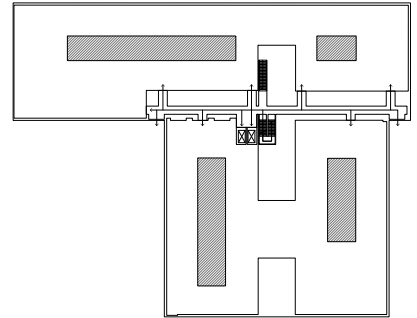
KØBENHAVN | MALMØ

MEC

Media Evolution City

2

J F A V O L



Media Evolution City

New Ways of Working
New Ways of Learning

MEDIA EVOLUTION CITY



Media Evolution City

Media Evolution City er Malmøs nye, kreative mødested for virksomheder indenfor mediebranchen.

Bygningen ligger i Västra Hamnen, hvor blandt andet Malmø Högskola er placeret og direkte nabo til Sveriges Television. Media Evolution City er lokaliseret i et dynamisk campusmiljø og understøtter udvekslingen med Västra Hamnens øvrige forsknings-, arbejds- og læringsmiljøer. I en større skala kæder Media Evolution City campusområdet, erhvervslivet og Malmø By sammen.

JUUL | FROST Arkitekter har i samarbejde med Wihlborgs Fastigheter og Media Evolution udviklet Media Evolution City som et mødested, der er karakteriseret af tre S'er: Samarbejde, synliggørelse og synergi.

The logo consists of the letters 'M', 'E', and 'C' in a large, hollow, sans-serif font. The 'M' and 'E' are connected at the top, and the 'C' is positioned to the right of the 'E'. The letters are white with a thin black outline.

Universitetsholmen i Malmø - værftsby til vidensby

Media Evolution City er placeret på Universitetsholmen i Västra Hamnen, der eksemplificerer Malmøs udvikling fra Værftsby til Vidensby – en udviklingsproces som blev kickstartet i 1997 af beslutningen om at placere Malmø Högskola i området. Som en del af udviklingsprocessen udarbejdede JUUL | FROST Arkitekter i perioden 1997-2001 et helhedsorienteret greb for Stadsbyggnadskontoret i form af fire Q-books, der fastlægger retningslinjerne for udviklingen af Universitetsholmen.

De fire Q-books er:

Q-book 1: Overordnet bystrategi - fastlægger den byarkitektoniske strategi for Universitetsholmens udvikling og anvendelse.

Q-book 2: Byens gulv - fastlægger retningslinjer for Gade-, Plads-, Park- og Infrastruktur.

Q-book 3: Byens bygningsstruktur - fastlægger retningslinjer for by- og bygningsstrukturen.

Q-book 4: Kunst i det offentlige rum - fastlægger retningslinjer for kunstens rolle i det offentlige rum.



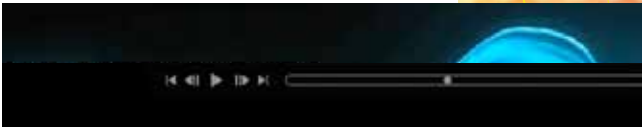
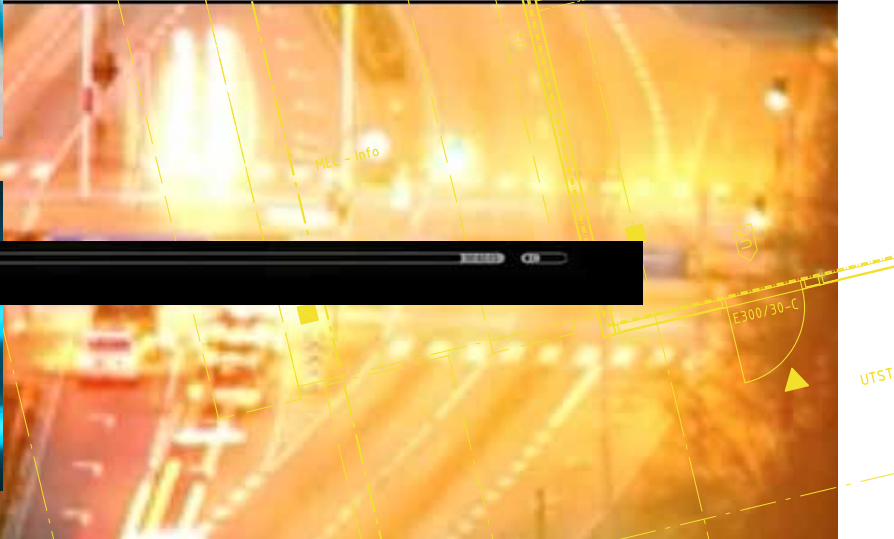
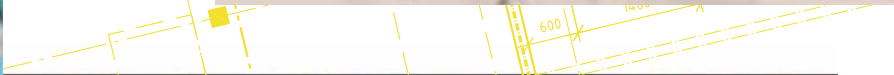
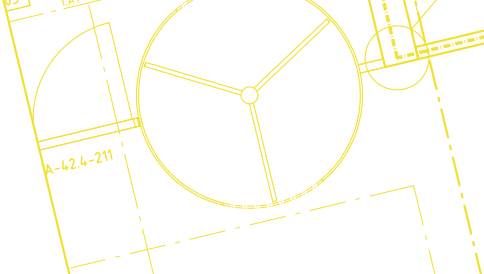


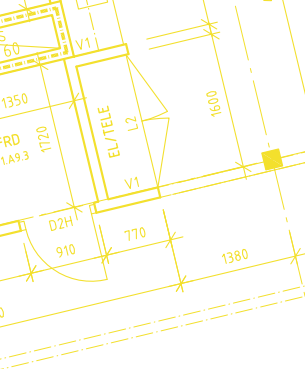
MEDEA - MALMØ UNIVERSTITET

MEC

MALMØ HØGSKOLA

KONKURRENCEN



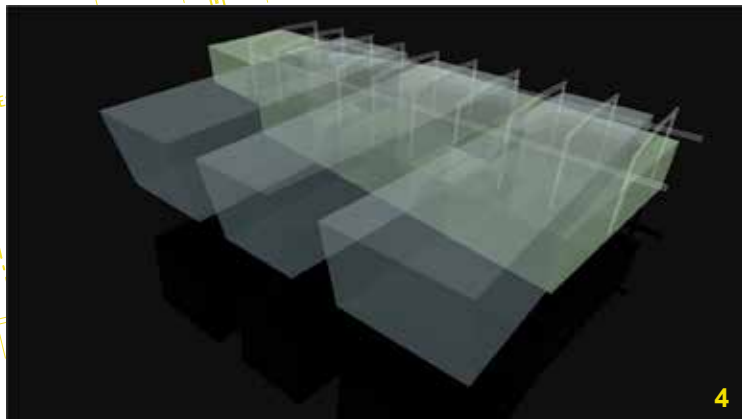
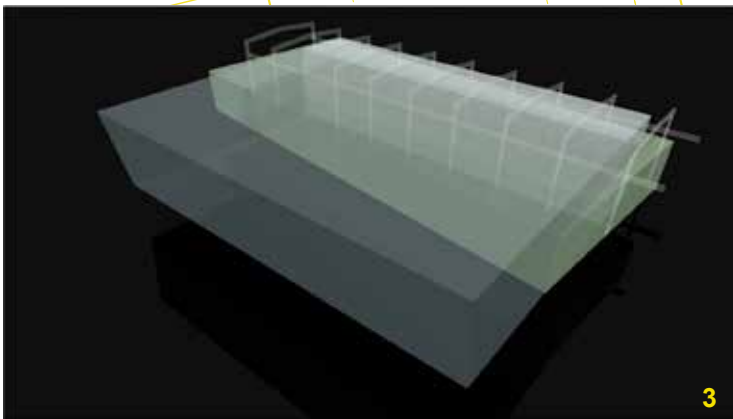
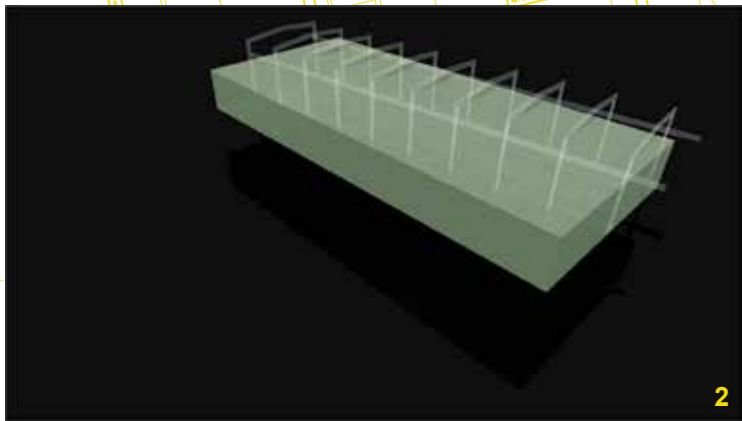
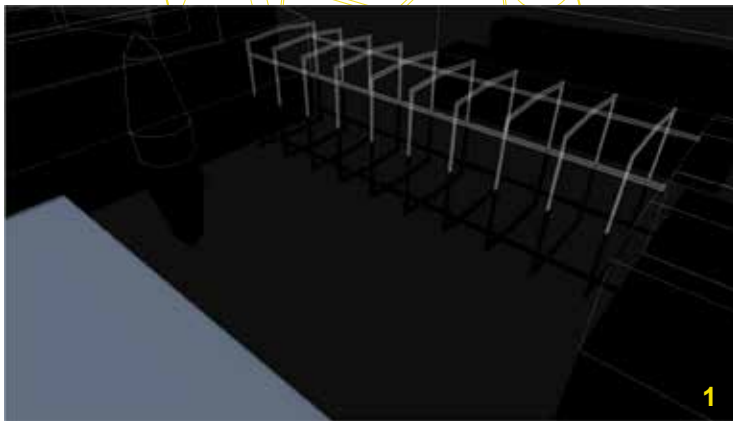


Befintlig passage
BEF. PORTBLAD BIBEÄLLES OCH
STÄLLS UPP PÅ ÖMSE SIDOR
NYTT FÖNSTERPARTI

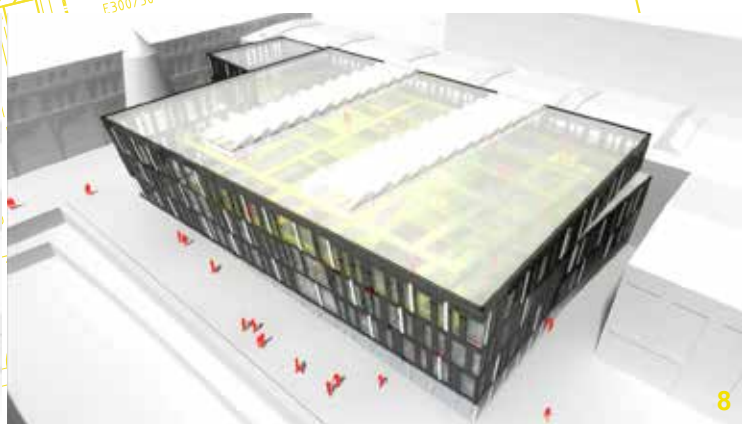
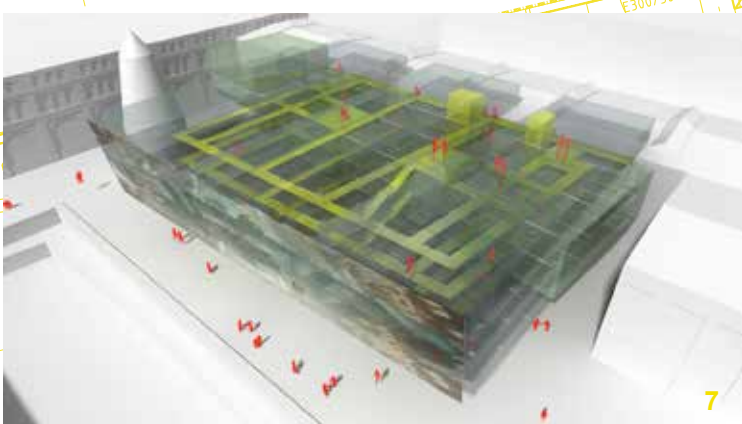
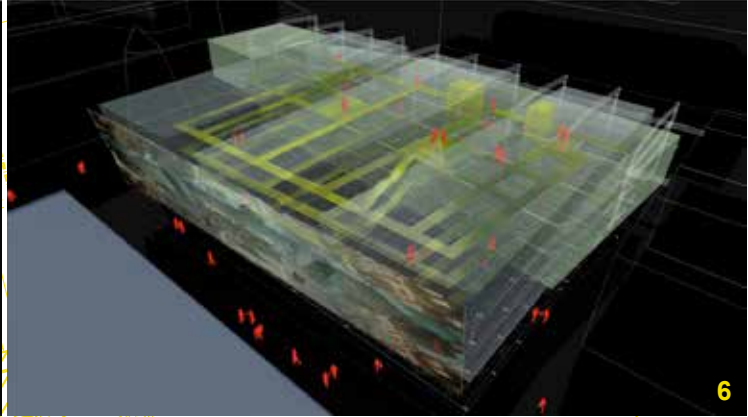
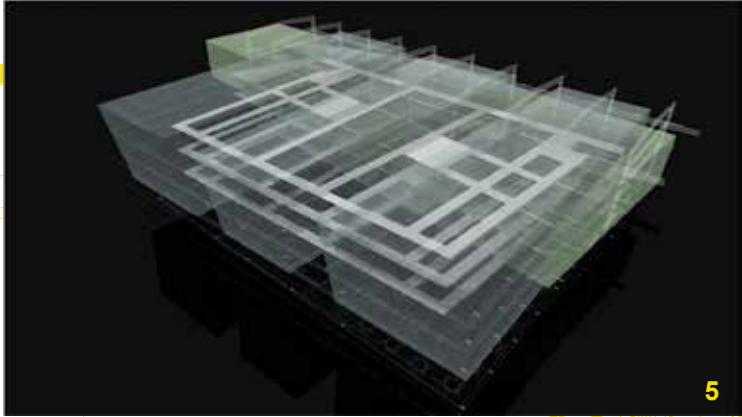


Vinderprojekt i interview konkurrence
JUUL | FROST Arkitekter vandt i 2009 interview konkurrence for udviklingen og realiseringen af Media Evolution City. I konkurrencen benyttede tegnestuen i vid udstrækning 3D-animationer for at adressere bygningens potentialer som mødested for mediebrancherne.

KONKURRENCEN



Befintlig passage
BEF. PORTBLAD BIBEÄLLES OCH
TÄLLS UPP PÅ ÖMSE SIDOR
(1:1)



FACADE





BYEN SOM METAFOR

Stora Varvsgatan

hovedindgang

port

port

gaden
atrium

tipbunker

udeservering

kantine

konferencerum

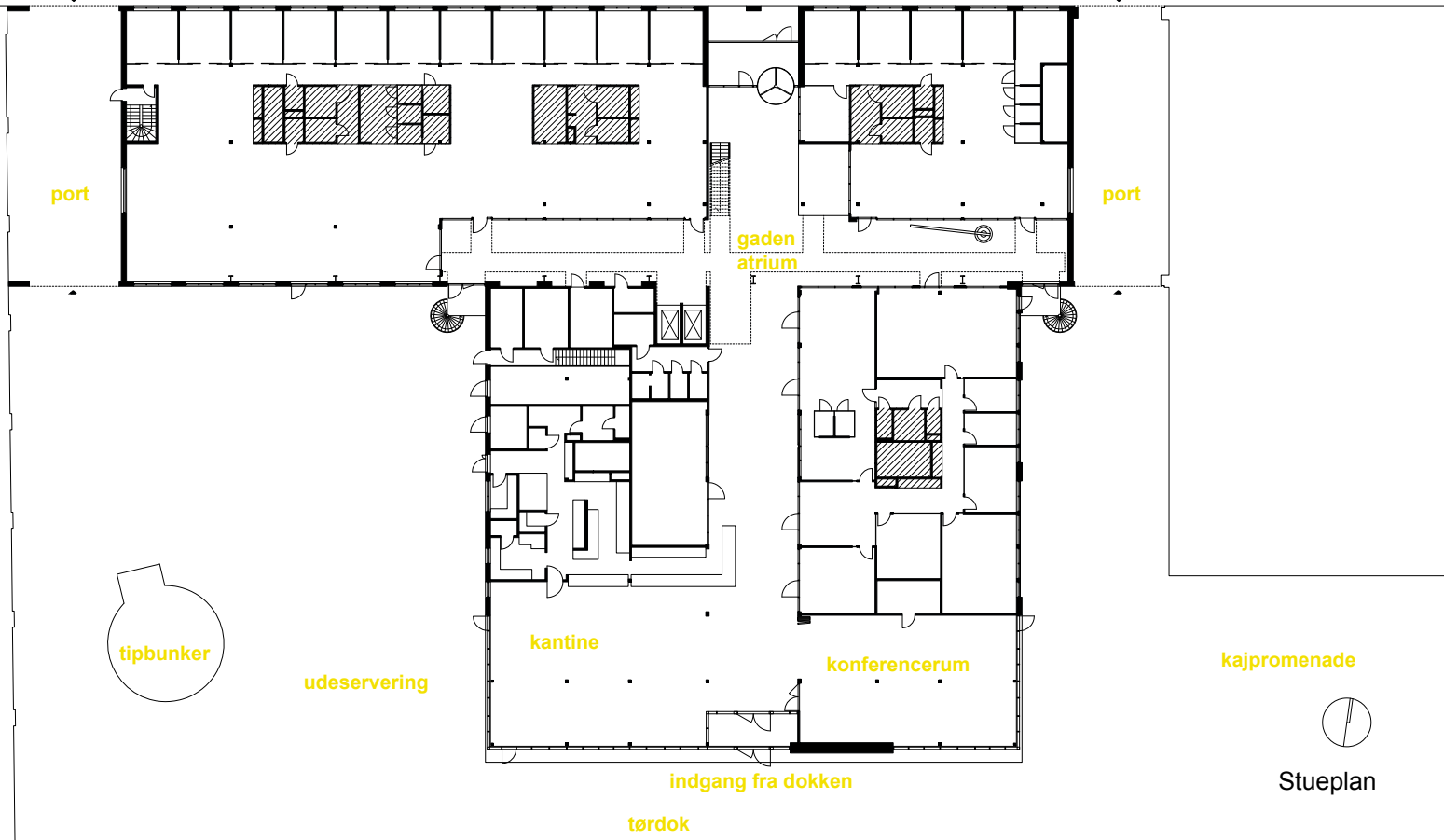
kajpromenade

indgang fra dokken

tørdok



Stueplan





Media Evolution City – et *plug in* i Västra Hamnen

Media Evolution City er bygget ind i en af havnens store industribygninger og delvist opført som nybyggeri, der rækker ud i det intime havnepladsrum, hvor en tørdok danner centrum i en ny pladسدannelse.

Media Evolution City er et *plug in* i Universitetsholmens campusområde. Takket være udvekslingen med omgivelserne og programmeringen af selve bygningen er Media Evolution City med til at styrke det kreative og innovative miljø, der har et kæmpe potentiale i Västra Hamnen.

Byen som metafor

Media Evolution City er programmeret som en "by i byen" med gader, stræder og offentlige underetager, hvor det uformelle samvær, midlertidige fællesskaber og uventede møder finder sted.

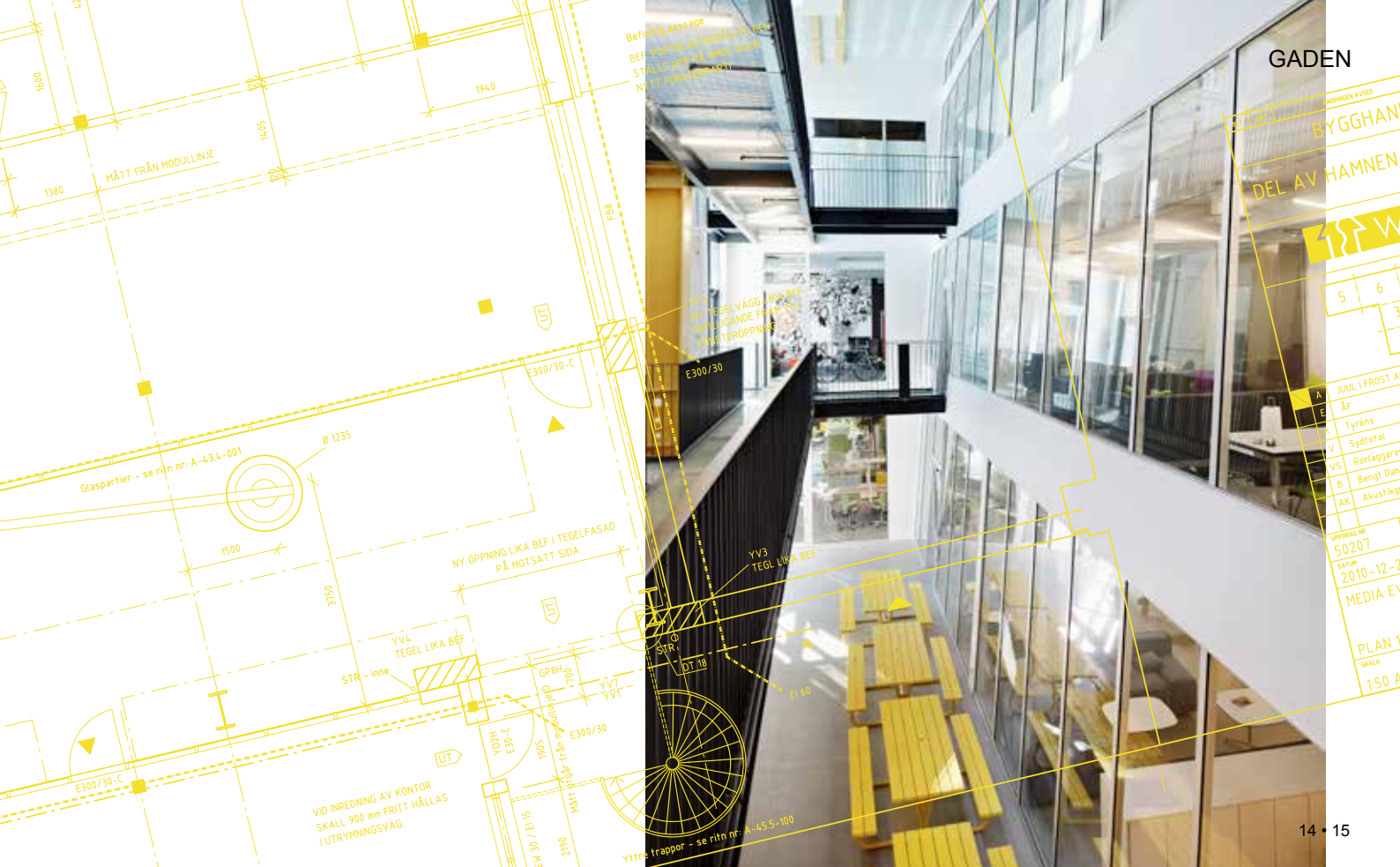
Trapper fungerer som uformelle mødesteder, der ikke blot fører brugere og besøgende rundt i bygningen – de understøtter aktivt eksponeringen af de aktiviteter, der foregår i Media Evolution City.

Programmeringen og transparente glaspartier sikrer eksponering af de aktiviteter, der finder sted i bygningen.



A-42.4-211

...spartier - se ritn nr: A-43.4-001



Befintlig passage
BEF. PORTLAD BIRGALLEA
STÄNSLAD PÅ HÅR SIDA
NYT KONSTRUKTION

GADEN

BYGGHÄNDELSEN

DEL AV HAMNEN



5	6
3	

A	JULI FROST A
E	ÅF
M	Tyréns
V	Sydatol
VS	Rörläggare
B	Bengt Dahl
AK	Akustik

UPPGIFTS NR	50207
DATUM	2010-12-2
PLAN	E
SKALA	1:50

YV3
NY TEGELVÄGG LIKA BEF
INHÅLLIGANDE FRÅN FILL
TÅN TERÖPPNING

YV3
TEGEL LIKA BEF

NY ÖPPNING LIKA BEF I TEGELFASAD
PÅ MOTSA TT SIDA

VID INREDNING AV KONTOR
SKALL 900 mm FRITT HÅLLAS
I UTRYMMINGSVÄG.

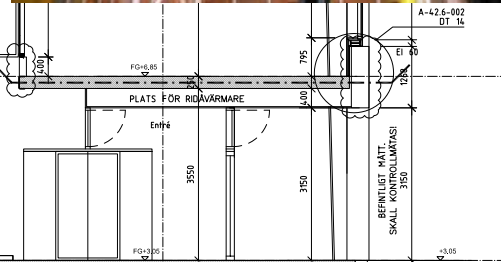
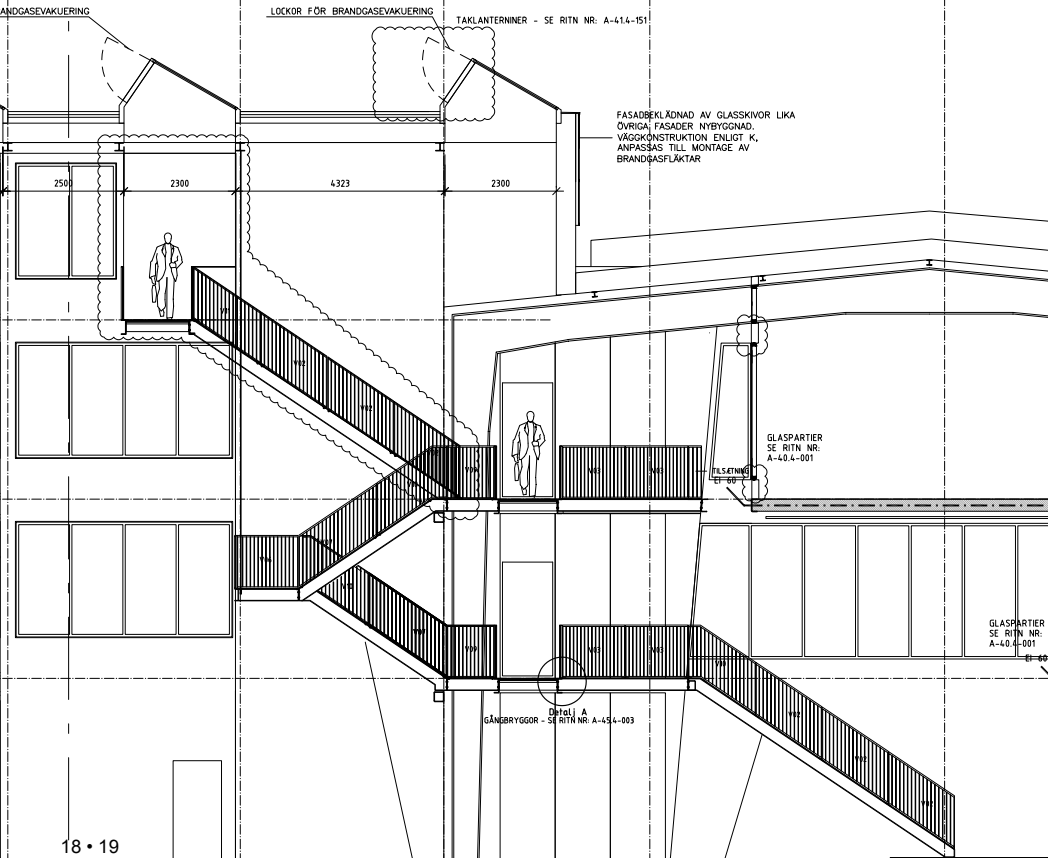
Yttre trappor - se ritn nr: A-45.5-100

EKSPONERING AF AKTIVITETER



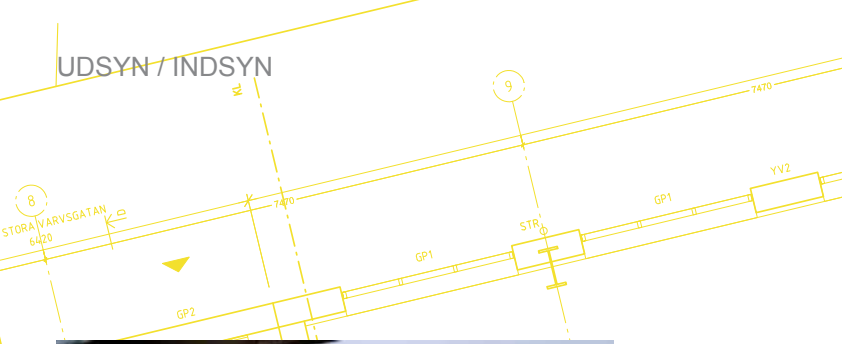


GADEN - TRAPPEN





UDSYN / INDSYN





Beintlig passage
BEF. PORTBLAD RIBEÄLLES OCH
STÄLLS UPP PÅ DMSC SIDOR
NY FÖRSTORNING

Y1V3
NY TEGELVÄGG LIKA BEF.
INTILLIGANDE FRAM TILL
FÖRSTORPPNING

NEW WAYS OF WORKING





New ways of working

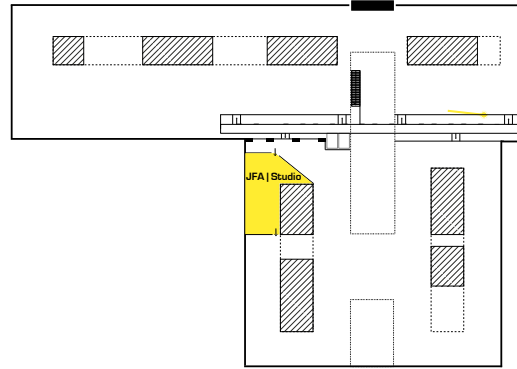
Udviklingsprocessen har indebåret et tæt samarbejde med Media Evolution, Wihlborgs Fastigheter og de kommende brugere for at afdække deres behov, adfærd og brugsmønstre. Media Evolution City skaber optimale rammer for "New Ways of Working / New Ways of Learning" og ambitionen har været at skabe Europas førende innovationsplatform for mediebrancherne.

NEW WAYS OF WORKING





OS HER !!!



JFA Studio

JFA Studio er en platform for faglig, social og innovativ udveksling og tegnestuen vil bruge showroom'et til at udveksle og skabe dialog med svenske kunder, arrangere workshops og faglige lounges med fokus på tegnestuens kernekompetencer blandt andet indenfor omkostningsoptimerede conceptboliger, udvikling af campus-, lærings og arbejdsmiljøer samt byudvikling. Målet er at understøtte innovation, vidensdeling og løbende kvalificere og videreudvikle tegnestuens kompetencer.



The image shows a modern office building interior. A prominent feature is a balcony with a black metal railing, overlooking a large glass-walled office space. The office space contains desks, chairs, and ceiling lights. The building has a clean, white facade with dark structural elements. The lighting is bright and even, highlighting the architectural details.

FAKTA MEDIA EVOLUTION CITY

Projekt: Media Evolution City
- Konzeptudvikling, design og
projektering af innovationsplatform
indenfor mediebranchen

Klient: Wihlborgs Fastigheter AB

Areal. 9.600 m²

Periode: 2009 - 2012

Illustrationer: JUUL | FROST arkitekter

Foto: JUUL | FROST arkitekter med
undtagelse af s.2, 10-11, 14-15, 16-17,
24-25, 27 - fotograf Felix Gerlach

11	11.000	11.000
12	12.000	12.000
13	13.000	13.000
14	14.000	14.000
15	15.000	15.000
16	16.000	16.000
17	17.000	17.000
18	18.000	18.000
19	19.000	19.000
20	20.000	20.000
21	21.000	21.000
22	22.000	22.000
23	23.000	23.000
24	24.000	24.000
25	25.000	25.000
26	26.000	26.000
27	27.000	27.000
28	28.000	28.000
29	29.000	29.000
30	30.000	30.000
31	31.000	31.000
32	32.000	32.000
33	33.000	33.000
34	34.000	34.000
35	35.000	35.000
36	36.000	36.000
37	37.000	37.000
38	38.000	38.000
39	39.000	39.000
40	40.000	40.000
41	41.000	41.000
42	42.000	42.000
43	43.000	43.000
44	44.000	44.000
45	45.000	45.000
46	46.000	46.000
47	47.000	47.000
48	48.000	48.000
49	49.000	49.000
50	50.000	50.000
51	51.000	51.000
52	52.000	52.000
53	53.000	53.000
54	54.000	54.000
55	55.000	55.000
56	56.000	56.000
57	57.000	57.000
58	58.000	58.000
59	59.000	59.000
60	60.000	60.000
61	61.000	61.000
62	62.000	62.000
63	63.000	63.000
64	64.000	64.000
65	65.000	65.000
66	66.000	66.000
67	67.000	67.000
68	68.000	68.000
69	69.000	69.000
70	70.000	70.000
71	71.000	71.000
72	72.000	72.000
73	73.000	73.000
74	74.000	74.000
75	75.000	75.000
76	76.000	76.000
77	77.000	77.000
78	78.000	78.000
79	79.000	79.000
80	80.000	80.000
81	81.000	81.000
82	82.000	82.000
83	83.000	83.000
84	84.000	84.000
85	85.000	85.000
86	86.000	86.000
87	87.000	87.000
88	88.000	88.000
89	89.000	89.000
90	90.000	90.000
91	91.000	91.000
92	92.000	92.000
93	93.000	93.000
94	94.000	94.000
95	95.000	95.000
96	96.000	96.000
97	97.000	97.000
98	98.000	98.000
99	99.000	99.000
100	100.000	100.000

JUUL | FROST ARKITEKTER

KØBENHAVN | MALMØ

REV. ENL. PH 14	BR
REV. ENL. PH 13	BR
REV. ENL. PH 12	BR
REV. ENL. PH 9	ROB
REV. ENL. PH 1	CB
REV. ENL. PH 6	CB
REV. ENL. PH 5	CB
REV. ENL. PH 4	CB
REV. ENL. PH 1	CB/PH
PH 14	BR
PH 13	BR
PH 12	BR
PH 9	ROB
PH 1	CB
PH 6	CB
PH 5	CB
PH 4	CB
PH 1	CB/PH
PH 14	BR
PH 13	BR
PH 12	BR
PH 9	ROB
PH 1	CB
PH 6	CB
PH 5	CB
PH 4	CB
PH 1	CB/PH

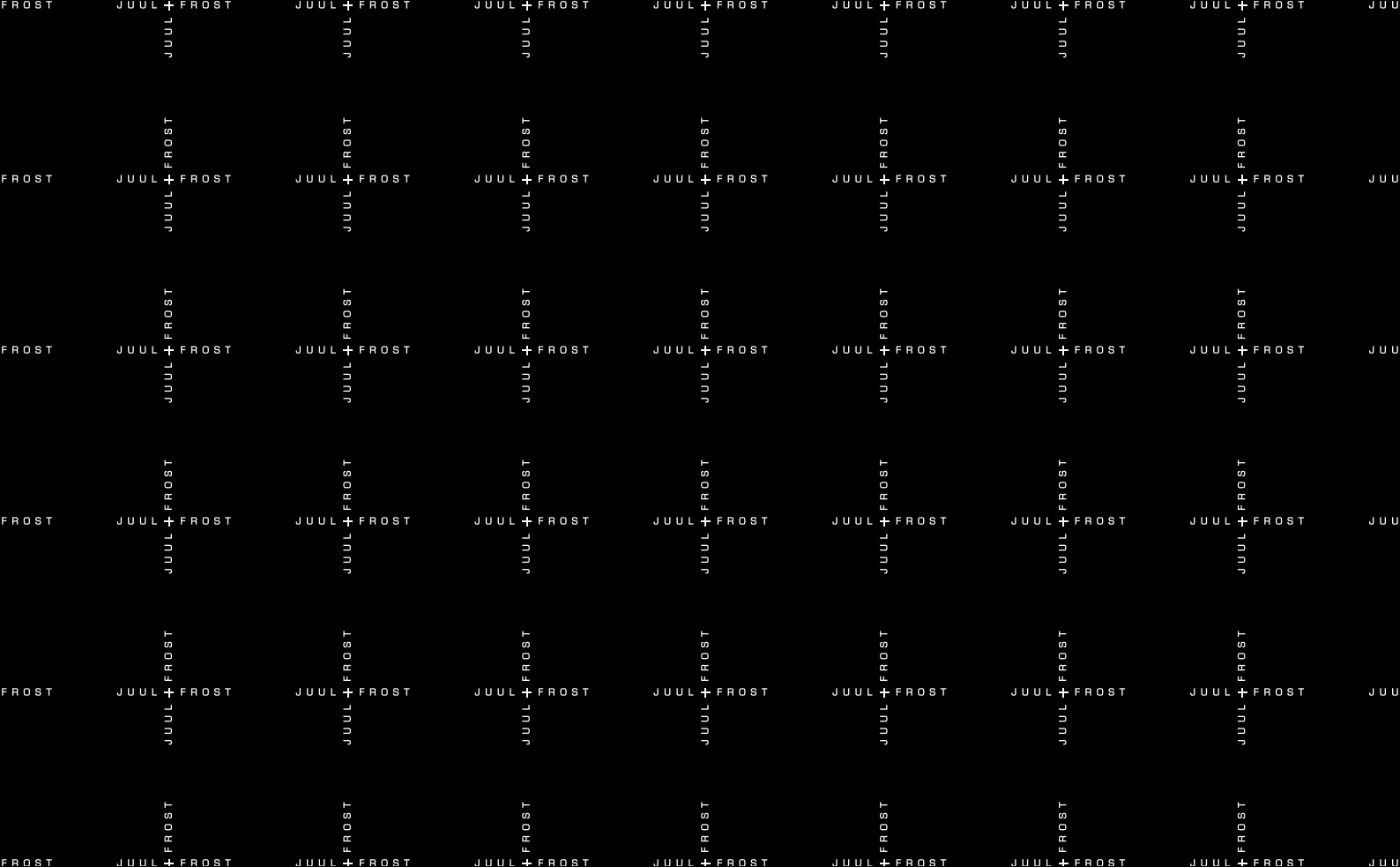
BYGGHANDLING

DEL AV HAMNEN 21:149, MA



5	6	7
3	4	
1	2	

A	JUUL FROST ARKITEKTER	-143-3
C	Ar	00-5
K	Tyrens	00-0
V	System	00-3
VS	Handgrem	00-0
B	Bengt Dalgren	00-0
AK	Aluslaggruppen	00-0



JUUL | FROST ARKITEKTER
KØBENHAVN | MALMØ

Refshalevej 147
DK-1432 København K

T. +45 3295 9578
info@juulfrost.dk

